

MONTHLY MEMBERSHIP PROGRESS REPORT

District 103 S

Results as of: 4/30/2024

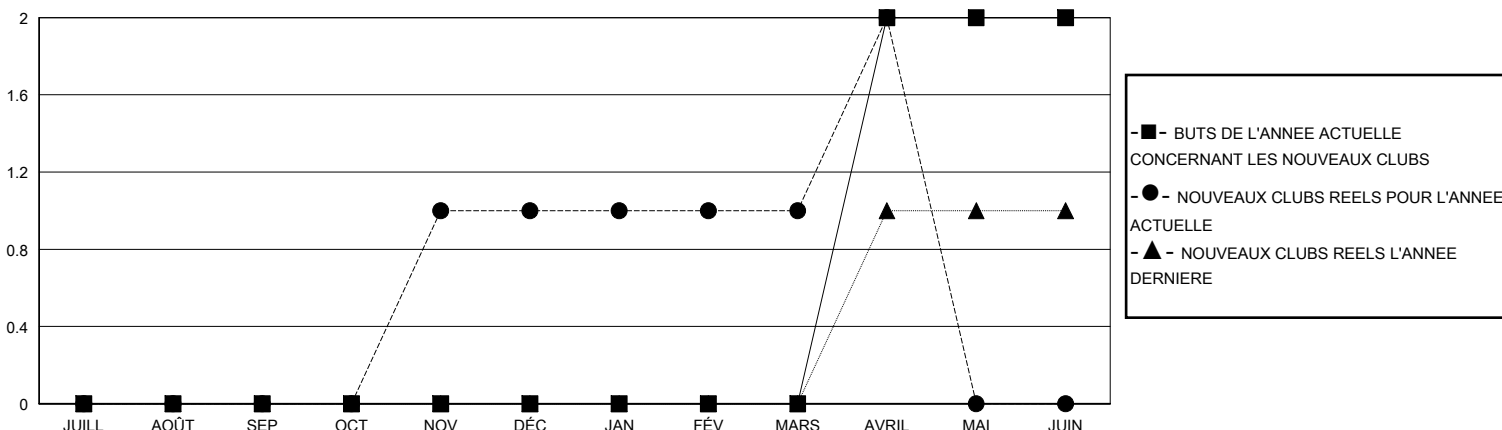
GMT:

LIEU FRANCE

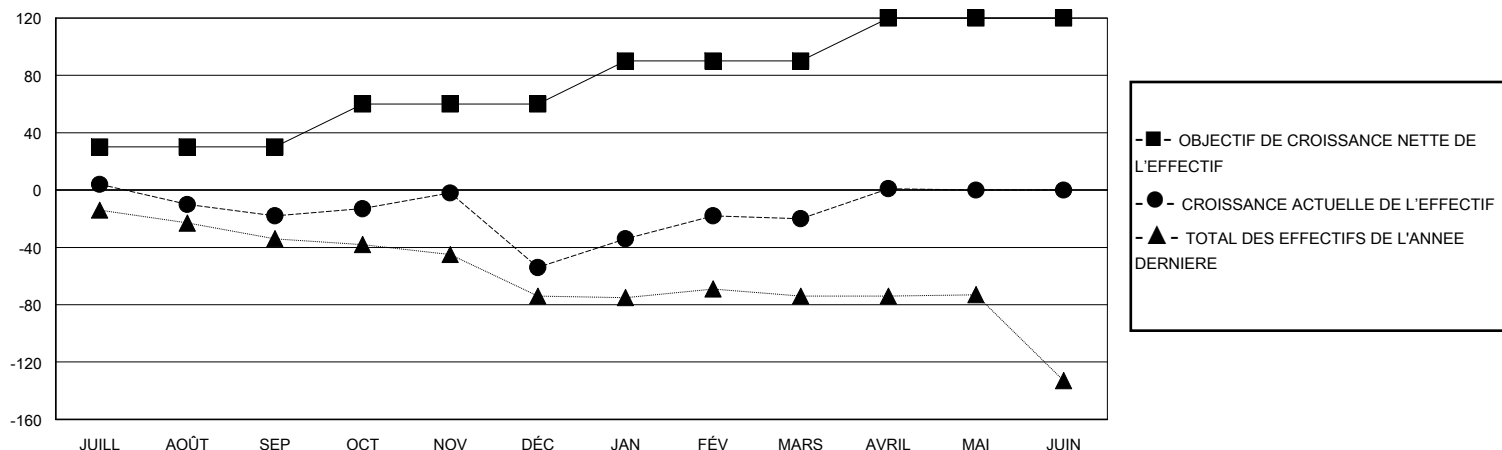
RC EME

Clubs				Membres			
RESULTATS POUR 2023-2024				RESULTATS POUR 2023-2024			
TRIMESTRE	BUT CONCERNANT LES NOUVEAUX CLUBS	NOUVEAUX CLUBS	CLUBS ANNULÉS	TRIMESTRE	OBJECTIF DE CROISSANCE NETTE DE L'EFFECTIF	CROISSANCE ACTUELLE DE L'EFFECTIF	TOTAL DES MEMBRES RADIES (y compris les transferts)
JUILL/AOÛT/SEP	0	0	0	JUILL/AOÛT/SEP	30	43	49
OCT/NOV/DÉC	0	1	0	OCT/NOV/DÉC	30	64	94
JAN/FÉV/MARS	0	0	1	JAN/FÉV/MARS	30	100	53
AVRIL/MAI/JUIN	2	1	0	AVRIL/MAI/JUIN	30	34	11

BUTS ET NOUVEAUX CLUBS REELS - CUMULATIF



BUTS ET MEMBRES REELS - CUMULATIF



CLUBS RADIES: 1	72 CLUBS OF 112 ONT AJOUTE 1 OU PLUSIEURS NOUVEAUX MEMBRES	DISTRIBUTION PAR SEXE
		HOMME 1,350 (63.44%)
		FEMME 778 (36.56%)
MEMBRES RADIES	CLIQUEZ ICI POUR LES INFORMATIONS CUMULATIVES SUR LES EFFECTIFS	NOMBRE TOTAL DE MEMBRES D'UNITÉS FAMILIALES 88
DECEDE 25		MEMBRES DE FAMILLE QUI RÈGLEMENT LA MOITIÉ DES COTISATIONS 44
CLUB ANNULE 1		
AUTRE 181		
TOTAL 207		